

## **Modificacións da P. D. da materia de EDUCACIÓN AUDITIVA E VOCAL**

---

Curso 2019/20

Seguindo o indicado no *R.D. 463/2020*, na *Orde EFP/365/2020* e nas *Instrucións do 27 de abril de 2020*, da *Dirección Xeral de Educación, Formación Profesional e Innovación Educativa para o desenvolvemento do terceiro trimestre do curso académico 2019/20*, nos *centros docentes da Comunidade Autónoma de Galicia*, o **CMUS Profesional de Santiago de Compostela** establece as seguintes modificacións na Programación Didáctica da materia de EDUCACIÓN AUDITIVA E VOCAL para o curso 2019-20:

### **I. CURSO 1º DE GRAO ELEMENTAL**

- MODIFICACIÓN NO CURRÍCULO

Os seguintes contidos trasládanse ao curso 2020-21, e así se fará constar na programación didáctica da materia de EDUCACIÓN AUDITIVA E VOCAL no 2º curso de Grao Elemental.

#### CONTIDOS

Os correspondentes ao 3º trimestre

- MODIFICACIÓN DOS CRITERIOS DE AVALIACIÓN

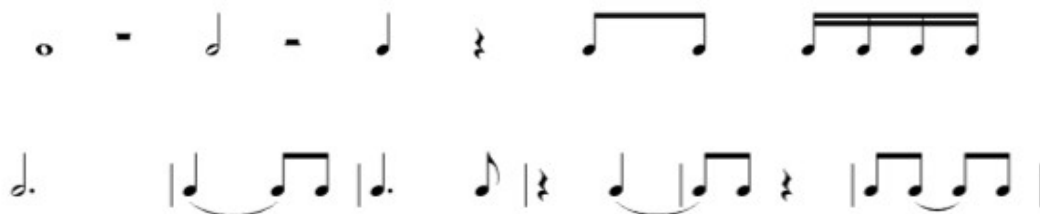
Adáptase o grao de esixencia de cada un deles en función do indicado no apartado de mínimos esixibles.

- MODIFICACIÓN DOS MÍNIMOS ESIXIBLES

Os mínimos esixibles para acadar unha cualificación positiva na avaliación final da materia serán os correspondentes ao traballado ata o 2º trimestre

- Desenvolvemento da memoria musical a través de cancións e pequenos fragmentos.
- Ditados en Do Maior con saltos entre tónica e dominante e intervalos de 2a.
- Identificación auditiva de compases (2/4, 3/4).
- Identificar auditivamente e reproducir por escrito as seguintes fórmulas rítmicas:
- Fórmulas rítmicas binarias:

1.



- Interpretación de cancións infantís e populares a unha voz e con ostinatos.
- Entoar a escala pentatónica de Do M e arpexo de tónica.
- Entoar a primeira vista melodías cos sons da escala pentáfona maior de Do. Avaliarase a corrección na emisión e na afinación, o respecto ós termos de expresión e a aplicación do ritmo e a lectura.
- Realizar na entoación o sentido ascendente ou descendente ou sucesión de sons iguais na liña melódica.
- Memorizar pequenos fragmentos.
- Interpretar dentro do grupo cánones a dúas voces iguais atendendo á súa entrada e escoltando ao resto dos compañeiros.
- Identificar no ditado melódico a diferenciación do sentido ascendente ou descendente ou sucesión de sons iguais na liña melódica.

- Presentar o caderno de exercicios realizados correctamente.
- Respetar as normas de organización e indicacións do profesor. Mostrar unha actitude correcta na clase con respecto ao profesor, aos compañeiros e ao material de aula e as instalacións do centro.
- Demostrar interese pola música en xeral.

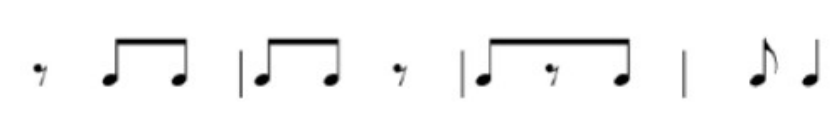
## II. CURSO 2º DE GRAO ELEMENTAL

### ▪ MODIFICACIÓNS NO CURRÍCULO

Os seguintes contidos trasládanse ao curso 2020-21, e así se fará constar na programación didáctica da materia de LINGUAXE MUSICAL no 3º curso de Grao Elemental

#### CONTIDOS

- • Percepción auditiva das seguintes fórmulas rítmicas en 6/8:



e os correspondentes a o 3º trimestre da programación de Linguaxe musical.

### ▪ MODIFICACIÓN DOS CRITERIOS DE AVALIACIÓN

Adáptase o grao de esixencia de cada un deles en función do indicado no apartado de mínimos esixibles.

## ▪ MODIFICACIÓN DOS MÍNIMOS ESIXIBLES

Os mínimos esixibles para acadar unha cualificación positiva na avaliación final da materia serán os correspondentes ao traballado ata o 2º trimestre.

- Diferenciación auditiva entre o modo maior e o menor.
- Diferenciación auditiva de intervalos numéricos (2a, 3a, 4a, 5a, 8a).
- Diferenciación auditiva das seguintes fórmulas rítmicas traballadas na materia de Linguaxe Musical.

Diferenciar compases simples e compostos.

- Probas auditivas en Do Maior, la menor, e tonalidades ata 1 alteración.
- Probas auditivas en 2/4, 3/4, 4/4 e 6/8.
- Interpretación de cancións cunha boa respiración, emisión do son, afinación e empaste.
- Entoar correctamente as escalas e arpexios das tonalidades ata unha alteración.
- Interpretar melodías sinxelas en tonalidades ata unha alteración, con corrección na entoación e no ritmo, e atendendo a tódolos signos de tempo, dinámica e carácter.
- Entoar de memoria cancións sinxelas, co nome das notas.
- Presentar o caderno de exercicios realizados correctamente.
- Respetar as normas de organización e indicacións do profesor. Mostrar unha actitude correcta na clase con respecto ao profesor, aos compañeiros e ao material de aula e as instalacións do centro.
- Demostrar interese pola música en xeral.

### **III. CURSO 3º DE GRAO ELEMENTAL**

- **MODIFICACIÓNS NO CURRÍCULO**

Os seguintes contidos trasládanse ao curso 2020-21, e así se fará constar na programación didáctica da materia de LINGUAXE MUSICAL no 4º curso de Grao Elemental.

#### CONTIDOS

- Os especificados no 3º trimestre da programación de Linguaxe Musical.

- **MODIFICACIÓN DOS CRITERIOS DE AVALIACIÓN**

Adáptase o grao de esixencia de cada un deles en función do indicado no apartado de mínimos esixibles.

- **MODIFICACIÓN DOS MÍNIMOS ESIXIBLES**

Os mínimos esixibles para acadar unha cualificación positiva na avaliación final da materia serán os correspondentes ao traballado ata o 2º trimestre

- Práctica sobre intervalos simples en número e especie (maiores, menores e xustos).
- Probas auditivas en tonalidades ata dúas alteracións e nos compases de 2/4, 3/4, 3/4 e 6/8.
- Entoar conscientemente escalas e arpexios de ata 2 alteracións.

- Realizar na entoación o sentido ascendente ou descendente ou sucesión de sons iguais na liña melódica.
- Entoar conscientemente obras en tonalidades ata 2 alteracións.
- Percibir no ditado rítmico a sensación do sentido binario ou ternario da subdivisión do pulso.
- Identificar no ditado melódico os modos Maior e menor.
- Identificar no ditado melódico a diferenciación do sentido ascendente ou descendente ou sucesión de sons iguais na liña melódica.
- Diferenciar compases simples e compostos.
- Audición de acordes maiores e menores e diferenciación entre as sensacións de tónica, dominante e subdominante.
- Interpretación de cancións a unha, dúas e tres voces atendendo a tódolos signos de tempo, dinámica e carácter.
- Interpretación de cancións cunha boa respiración, emisión do son, afinación e empaste.
- Respectar as normas de organización e indicacións do profesor. Mostrar una actitude correcta na clase con respecto ao profesor, aos compañeiros e ao material de aula e as instalacións do centro.
- Demostrar interese pola música en xeral.

#### **IV. CURSO 4º DE GRAO ELEMENTAL**

- MODIFICACIÓN DOS CRITERIOS DE AVALIACIÓN

Adáptase o grao de esixencia de cada un deles en función do indicado no apartado de mínimos esixibles..

- **MODIFICACIÓN DOS MÍNIMOS ESIXIBLES**

Os mínimos esixibles para acadar unha cualificación positiva na avaliación final da materia serán os correspondentes ao traballado ata o 2º trimestre

- Entoar conscientemente obras en tonalidades ata 4 alteracións.
- Entoar a escala e o arpejo das tonalidades traballadas.
- Realizar na entoación o sentido ascendente ou descendente ou sucesión de sons iguais na liña melódica.
- Interpretación de cancións a unha e dúas voces atendendo a tódolos signos de tempo, dinámica e carácter, e cunha boa emisión do son, afinación, respiración e empaste.
- Diferenciación de compases.
- Identificación auditiva dos catro tipos das escalas menores.
- Percibir e completar acordes maiores, menores en estado fundamental.
- Recoñecer auditivamente intervalos harmónicos ou melódicos simples: Maiores, menores e xustos.
- Probas auditivas a unha voz en clave de sol en tonalidades ata catro alteracións.
- Percibir no ditado rítmico a sensación do sentido binario ou ternario da subdivisión do pulso.
- Identificar no ditado melódico os modos Maior e menor.
- Valorar no ditado a fidelidade á liña melódica e rítmica así como a corrección na escritura. Tamén a adecuación á tonalidade e modalidade correcta.
- Presentar o caderno de exercicios realizados correctamente.

- Respetar as normas de organización e indicacións do profesor.
- Mostrar unha actitude correcta na clase con respecto ao profesor, aos compañeiros e ao material de aula e as instalacións do centro.
- Demostrar interese pola música en xeral.

- **MODIFICACIÓN DOS PROCEDEMENTOS E FERRAMENTAS DE AVALIACIÓN**

Non sofren modificacións mais alá da adaptación e uso de novas ferramentas necesarias para o desenvolvemento dos procedementos de maneira non presencial. Neste sentido as ferramentas para a avaliación do 3º trimestre serán as mesmas que as utilizadas neste período docente con cada alumno ou alumna, en todo caso: correo electrónico, CentrosNet , videochamada e/ou aula virtual.

- **MODIFICACIÓN DOS PROCEDEMENTOS DE AVALIACIÓN NOS CASOS EN QUE A AVALIACIÓN CONTINUA NON É POSIBLE**

Este punto só será aplicable ao alumnado que non puido ser avaliado de xeito continuo no 1º e 2º trimestre do curso e que neste 3º trimestre segue a non ser posible a súa avaliación continua.

A proba indicada na P.D. realizarase preferentemente por videochamada, na convocatoria de dita proba indicarase a ferramenta utilizada. As modificacións dos criterios de avaliación e dos mínimos esixibles indicados anteriormente tamén afectan a este proba.

Isto é aplicable a todos os curso de Grao Elemental.